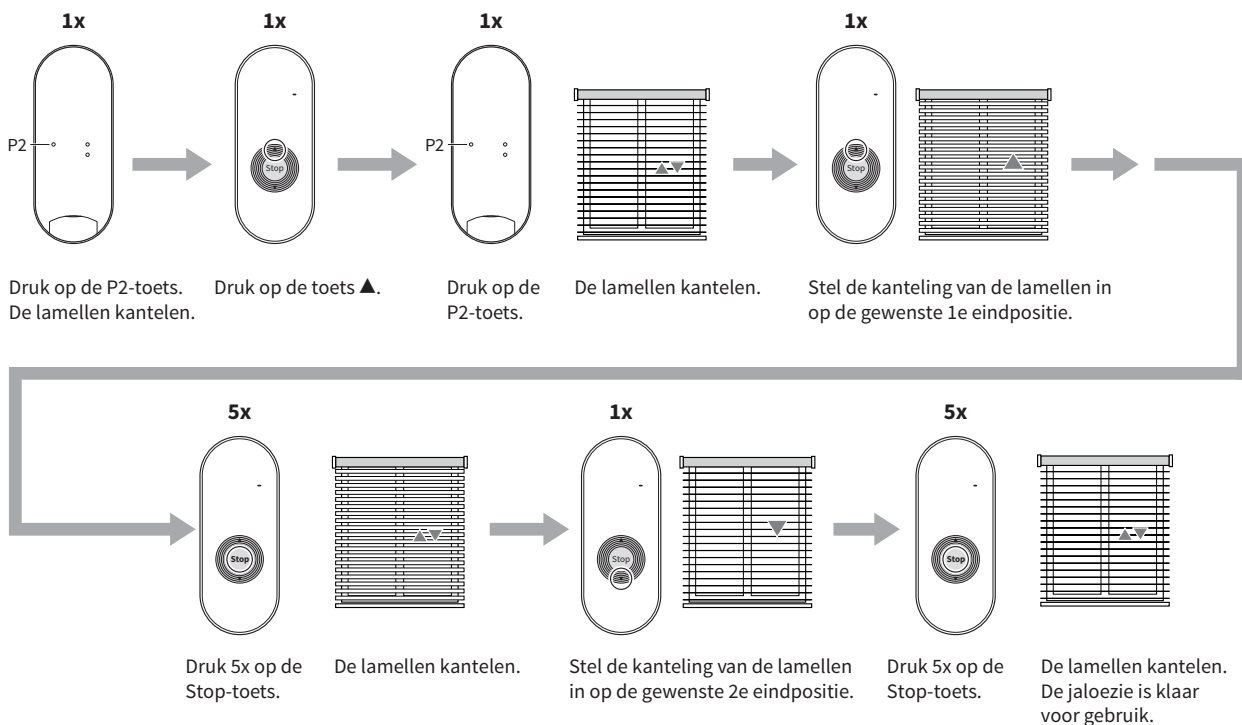


Alternatief om draairichting te veranderen:

Druk 6 sec de P1 toets in totdat de lamellen 2x bewogen hebben, laat daarna P1 los. Let op: de eindafstelling is nu ook verwijderd!

Stap 2: Het instellen van de eindpositie

Start vervolgens binnen 10 sec. met de procedure voor het instellen van de eindposities.

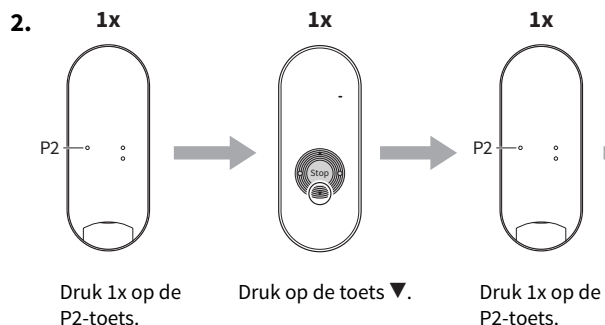


Extra instellingen (Elke keer na het indrukken van de P2-toets kantelen de lamellen.)

Optie A: Het wissen van de eindpositie

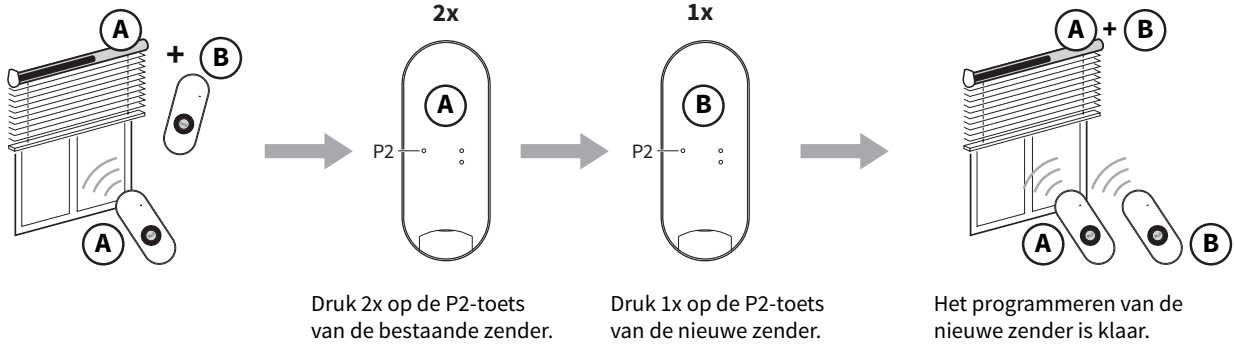
Het wissen van de eindpositie kan op **2 manieren** toegepast worden:

1. Bij 'stap 1: Het inlezen van de eerste zender' worden tevens de eindposities verwijderd.



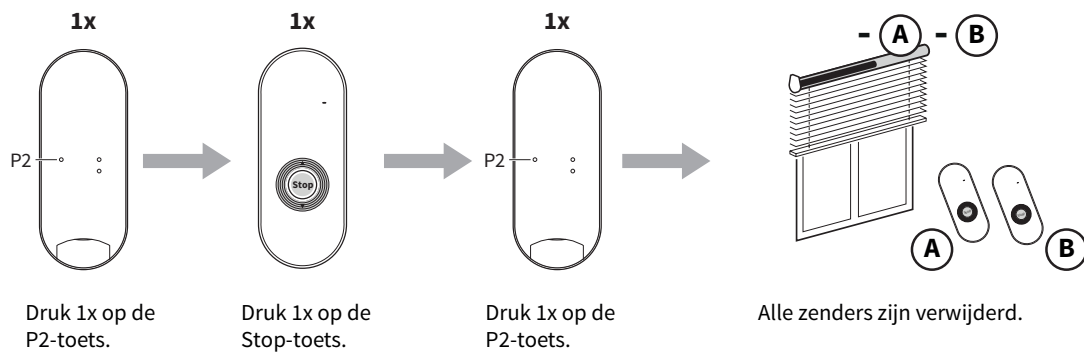
Bij elke druk op een toets hoort u een piep. De eindposities zijn nu verwijderd uit het geheugen van de motor. U kunt nu opnieuw de eindpositie instellen.

Optie B: Het inleren van meerdere zenders (maximaal 20 zenders per ontvanger)

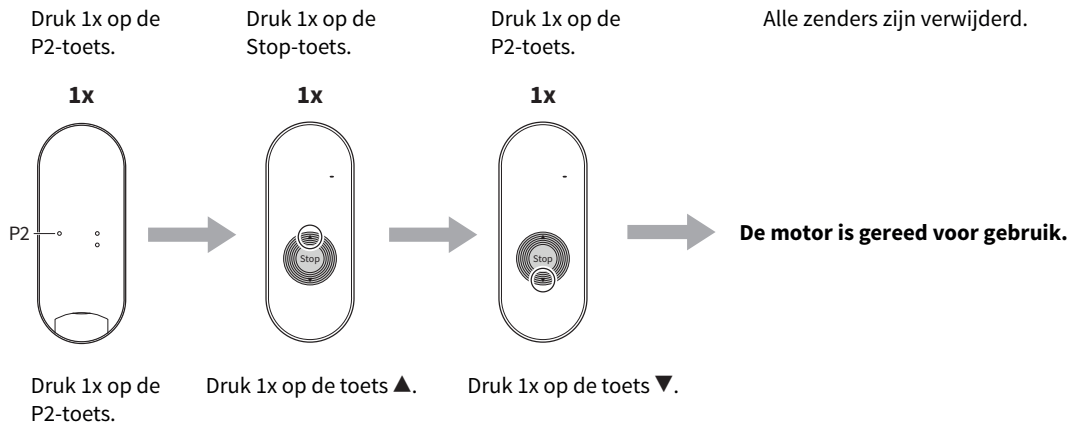


Om 1 zender te verwijderen dient u de bovenstaande handeling te herhalen.

Optie C: Alle zenders verwijderen

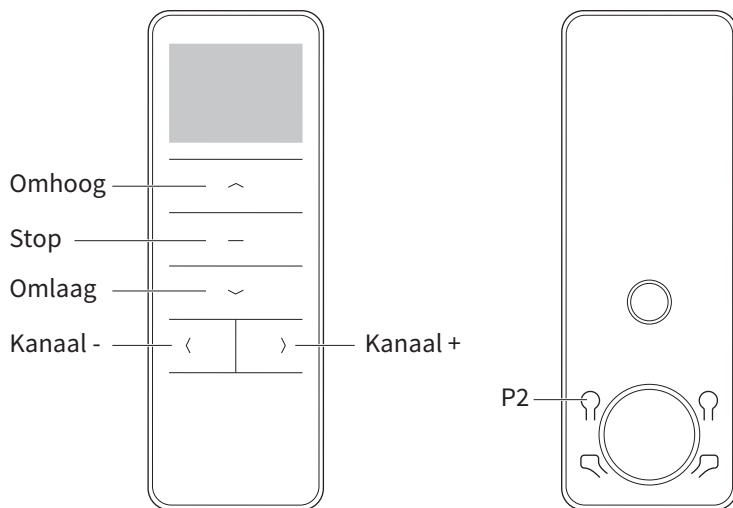


Optie D: Het instellen van de Pulsbediening



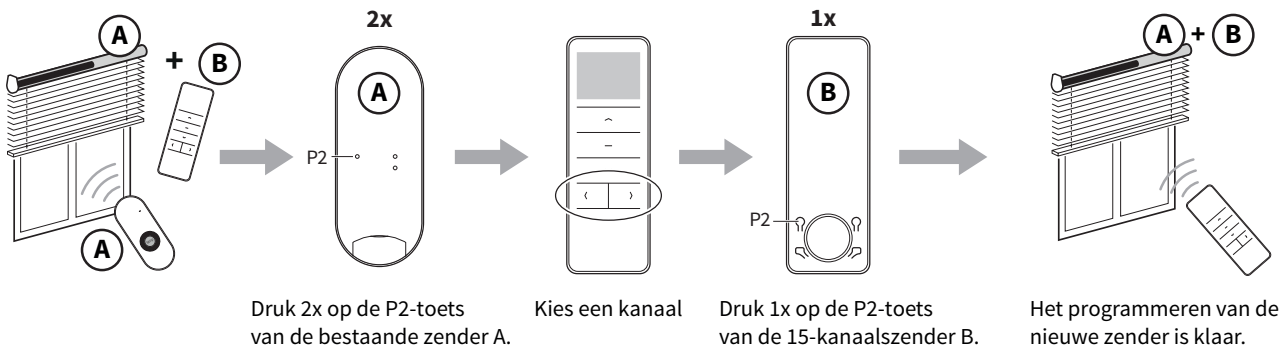
Om de pulsbediening te verwijderen dient u bovenstaande handeling te herhalen.

15-kanaals handzender

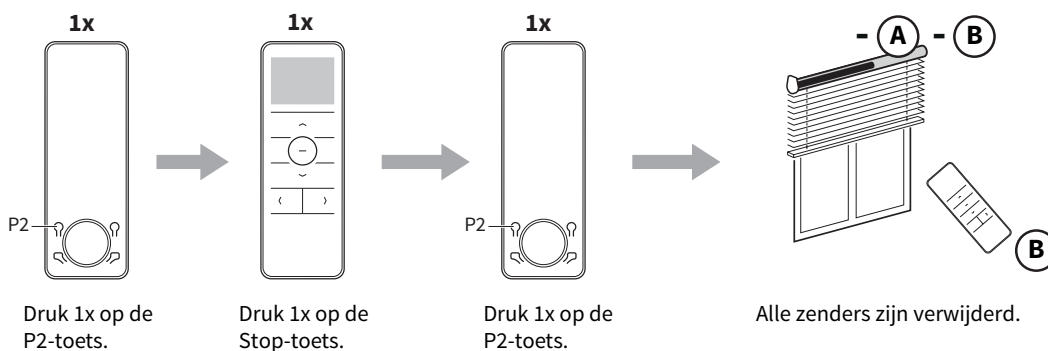


Deze handzender kan 15 verschillende ontvangers (jaloeziemotoren) aansturen.

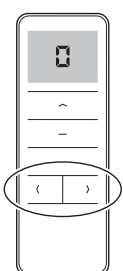
Het inleren van de 15-kanaals handzender



Alle zenders verwijderen



Kanaal 0: Alle producten tegelijk bedienen



Standaard bij een meer-kanaals zender staan alle motoren ook geprogrammeerd op kanaal 0. Dus met kanaal 0 worden alle producten tegelijk bediend.

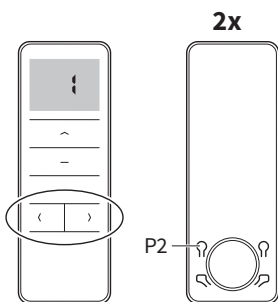
Groepen schakelen

Voorbeeld:

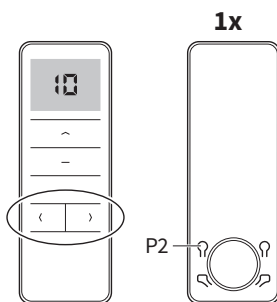
U heeft 3 producten in de keuken (kanaal 1, 2 en 3) en 4 in de kamer (kanaal 4, 5, 6 en 7).

U wilt de keuken op kanaal 10 hebben en de kamer op kanaal 11.

Instellen keuken-groep



Zet de zender op kanaal 1 en druk 2 x op de P2-toets

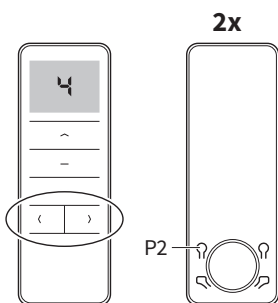


Zet de zender op kanaal 10 en druk 1 x op de P2-toets

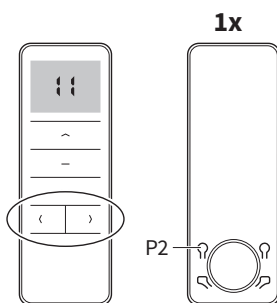


Herhaal dit voor kanaal 2 en 3

Instellen kamer-groep



Zet de zender op kanaal 4 en druk 2 x op de P2-toets



Zet de zender op kanaal 11 en druk 1 x op de P2-toets



Herhaal dit voor kanaal 5, 6 en 7

Nu kunt u de jaloezieën als volgt bedienen:

- kanaal 0 : alles tegelijk bedienen
- kanaal 1-3 : de keuken individueel
- kanaal 4-7 : de kamer individueel
- kanaal 10 : 3 producten tegelijk in de keuken
- kanaal 11 : 4 producten tegelijk in de kamer.