



5156376A

NL

# Sonesse 40 PA

Korte montagehandleiding  
VERTALING VAN DE HANDLEIDINGVolledige montagehandleiding online beschikbaar op [www.somfy.info](http://www.somfy.info)**somfy**In de applicatie  
'Help me by Somfy'  
scant u de QR-code  
voor de complete  
instellingshandleiding'Help me by Somfy'  
is verkrijgbaar in  
appstores

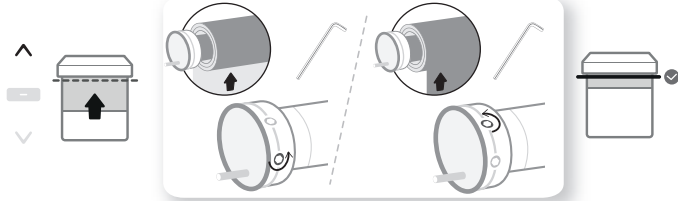
	230 V ~ 50 Hz	120 V ~ 60 Hz	220 V ~ 60 Hz	110 V ~ 50/60 Hz
<b>N</b>	Blauw	Wit	Blauw	Wit
<b>L1</b>	Bruin	Zwart	Bruin	Zwart
<b>L2</b>	Zwart	Rood	Zwart	Rood
<b>⊥</b>		Groen		

# 1

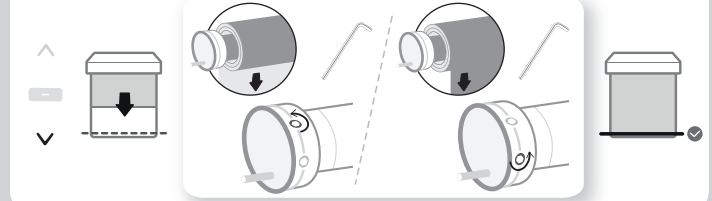
## AFSTELLEN EINDPUNTEN

Stel de eindpunten handmatig af met de inbussleutel.

### AFSTELLEN BOVENSTE EINDPUNT



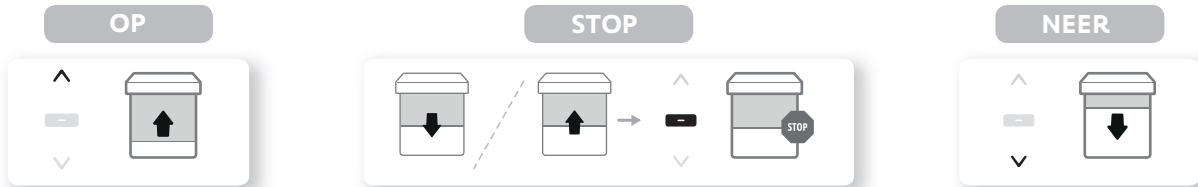
### AFSTELLEN ONDERSTE EINDPUNT



# 2

## GEBRUIK

Deze motorisatie heeft geen onderhoud nodig.



## TE VOLGEN INSTRUCTIES

Deze handleiding is geldig voor alle Sonesse 40 PA-motoren waarvan de verschillende versies in de huidige catalogus staan.

### TOEPASSINGSGEBIED

De Sonesse 40-motoren zijn ontworpen voor het aansturen van alle types binnenzonwering, behalve pantografen.

De Sonesse 40 motoren zijn ontworpen voor het motoriseren van alle typen:

- Verticale binnenzonwering waarvan de frontrail alleen beweegt door de zwaartekracht en minder weegt dan 15 kg.
- Kantelbare jaloezieën waarvan de onderste lat minstens 4 cm opgehaald kan worden wanneer een opwaartse kracht van 150 N uitgeoefend op de onderste lat terwijl deze zich op 16 cm van de volledig uitgeschoven positie bevindt.

### AANSPRAKELIJKHEID

Lees deze handleiding zorgvuldig door alvorens de motor te installeren en in gebruik te nemen. Houd u altijd aan de aanwijzingen die in deze handleiding staan.

De motor moet geïnstalleerd worden door een erkende installateur van automatiseringssystemen in woningen, in overeenstemming met de instructies van Somfy en met de in het land van gebruik geldende wet- en regelgeving.

Ieder gebruik van de motorisatie buiten het hierboven beschreven toepassingsgebied is verboden. Hierdoor en door het niet opvolgen van de instructies die in deze handleiding en in het bijgevoegde document **Veiligheidsvoorschriften** staan, vervalt de aansprakelijkheid en de garantie van Somfy.De installateur moet de klant informeren over de voorwaarden voor het gebruik en het onderhoud van de motorisatie en moet hem/haar, na de installatie van de motorisatie, de aanwijzingen voor het gebruik en het onderhoud, evenals het bijgevoegde document **Veiligheidsvoorschriften**, overhandigen.

Servicewerkzaamheden aan de motorisatie mogen alleen uitgevoerd worden door een erkende installateur van automatiseringssystemen in woningen.

Raadpleeg, bij twijfel tijdens de installatie van de motorisatie of voor aanvullende informatie uw Somfy leverancier of ga naar de website [www.somfy.com](http://www.somfy.com).

### VEILIGHEIDSVOORSCHRIFTEN VOOR DE BEDRADING



Kabels die door een metalen schot lopen moeten beschermd en geïsoleerd worden door een doorvoerrubber of -huls.



Maak kabels vast zodat zij niet in contact kunnen komen met bewegende delen.



Als de motorisatie buiten wordt gebruikt, en als de voedingskabel van het type H05-VVF is, installeer de kabel dan in een UV-bestendige kabelgoot.



Zorg dat de voedingskabel van de motor toegankelijk blijft: hij moet gemakkelijk vervangen kunnen worden.



Monteer de voedingskabel altijd met een lus zodat er geen water in de motorisatie kan binnendringen.

De motorisatie moet geïnstalleerd worden door een gekwalificeerd persoon (elektricien overeenkomstig DIN VDE 1000-10) voor motorisaties en automatiseringssystemen in de bouwsector in overeenstemming met de handleiding van Somfy en de toepasselijke wet- en regelgeving in het land van inbedrijfstelling.

### SPECIEFIEKE INSTRUCTIES VOOR DE MONTAGE

Sonesse 40 PA: de binnendiameter van de buis moet 37 mm of groter zijn.

Hierbij verklaart SOMFY ACTIVITES SA, 74300 CLUSES FRANCE als fabrikant dat de motorisatie die behandeld wordt in en gebruikt wordt zoals is aangegeven in deze handleiding en die bestemd is om te worden gebruikt met 230 V 50 Hz in overeenstemming is met de essentiële eisen van de Europese Richtlijnen en in het bijzonder met de Machinerichtlijn 2006/42/EG en de EMC-richtlijn 2014/30/EU. De volledige EU-conformiteitsverklaring staat ter beschikking op de website [www.somfy.com/ce](http://www.somfy.com/ce). Philippe Geoffroy, Verantwoordelijke manager voor de typegoedkeuringen, handelend uit naam van de Directeur van de onderneming, Cluses, 01/2021

Wij geven om ons milieu. Werp het apparaat niet weg met het huishoudelijk afval. Breng het naar een erkend inzamelpunt voor recycling.