



5162816A

NL Irismo wirefree 45 RTS

Korte montagehandleiding
VERTALING VAN DE ORIGINELE HANDLEIDING

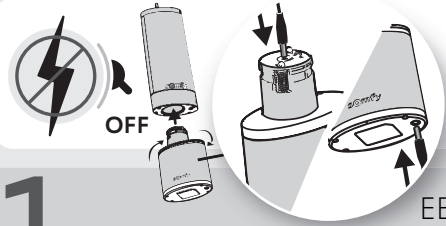
Volledige montagehandleiding online beschikbaar op www.somfy.info



In de applicatie 'Help me by Somfy' scant u de QR-code voor de complete instellingshandleiding.



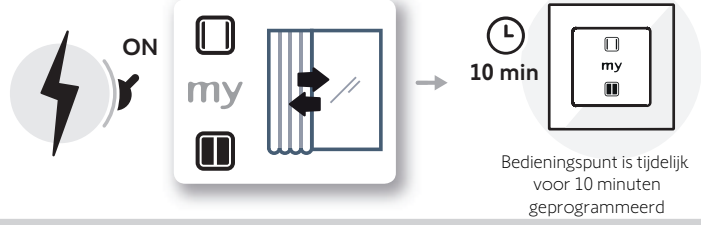
'Help me by Somfy' is verkrijgbaar in appstores



Referenties	Type
1003184	Stroomadapter 0,6 DC - 230 V / 29,4 V EU ME
1003080	Stroomadapter 0,6 DC - 230 V / 29,4 V CN (US)

1

EEN BEDIENINGSPUNT VOORPROGRAMMEREN



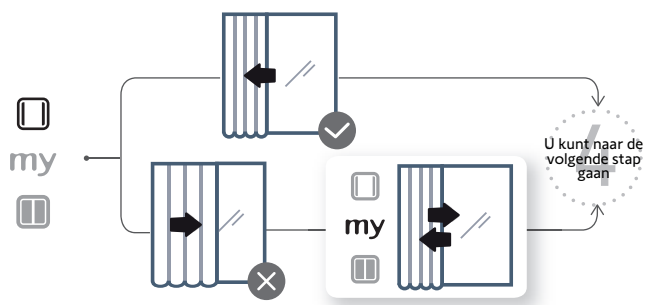
2

AFSTELLEN EINDPUNTEN

Bij het eerste commando Openen of Sluiten voert het gemotoriseerde systeem een werking uit om de posities van de eindpunten op te slaan.

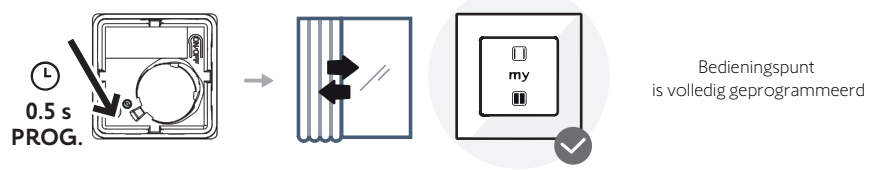
3

DRAAIRICHTING



4

KOPPELEN



GEBRUIK

Deze motor heeft geen onderhoud nodig.

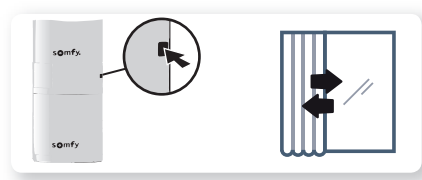
OPENEN

STOPPEN

MY

SLUITEN

MOTOR OPNIEUW INSTELLEN



Deze reset wist alle geprogrammeerde bedieningspunten, sensoren en instellingen van eindpunten en stelt de voorkeurspositie (my) van de motor opnieuw in. Om de motor te resetten drukt u op de LED-toets tot het gemotoriseerde systeem 3 keer beweegt. Alle instellingen zijn gewist.

TE VOLGEN INSTRUCTIES

Deze handleiding is geldig voor alle Irismo wirefree 45 RTS-motoren waarvan de verschillende versies in de huidige catalogus staan.

TOEPASSINGSGBIED

De Irismo motoren zijn ontworpen voor het motoriseren van alle soorten gordijnrails.

AANSPRAKELIJKHEID

Lees deze handleiding zorgvuldig door alvorens de motor te installeren en in gebruik te nemen. Houd u altijd aan de aanwijzingen die in deze handleiding staan. Houd u ook altijd aan de gedetailleerde voorschriften die in het bijgevoegde document **Veiligheidsvoorschriften** staan.

De motor moet geïnstalleerd worden door een erkende installateur van automatiseringssystemen in woningen, in overeenstemming met de instructies van Somfy en met de in het land van gebruik geldende wet- en regelgeving.

De motor moet geïnstalleerd worden door een erkende installateur van automatiseringssystemen in woningen. Raadpleeg, bij twijfel tijdens de installatie van de motorisatie of voor aanvullende informatie uw Somfy leverancier of ga naar de website www.somfy.com.

De installateur moet de klant informeren over de voorwaarden voor het gebruik en het onderhoud van de motorisatie en moet hem/haar, na de installatie van de motorisatie, de aanwijzingen voor het gebruik en het onderhoud, evenals het bijgevoegde document **Veiligheidsvoorschriften**, overhandigen. Servicewerkzaamheden aan de motorisatie mogen alleen uitgevoerd worden door een erkende installateur van automatiseringssystemen in woningen.

Raadpleeg, bij twijfel tijdens de installatie van de motorisatie of voor aanvullende informatie uw Somfy leverancier of ga naar de website www.somfy.com.

VEILIGHEIDSVOORSCHRIFTEN VOOR DE BEDRADING



Kabels die door een metalen schot lopen moeten beschermd en geïsoleerd worden door een doorvoerrubber of -huls.



Maak kabels vast zodat zij niet in contact kunnen komen met bewegende delen.



Als de motorisatie buiten wordt gebruikt, en als de voedingskabel van het type H05-VVF is, installeer de kabel dan in een UV-bestendige kabelgoot.



Zorg dat de voedingskabel van de motor toegankelijk blijft: hij moet gemakkelijk vervangen kunnen worden.



Monteer de voedingskabel altijd met een lus zodat er geen water in de motorisatie kan binnendringen.

De motorisatie moet geïnstalleerd worden door een gekwalificeerd persoon (elektricien overeenkomstig DIN VDE 1000-10) voor motorisaties en automatiseringssystemen in de bouwsector in overeenstemming met de handleiding van Somfy en de toepasselijke wet- en regelgeving in het land van inbedrijfstelling.

Frequentiebanden en maximaal verbruikt vermogen

433,050 MHz - 434,790 MHz e.r.p. < 10 mW.

Netvoeding

26,5 VDC - batterij of externe SELV-voeding

Oplaadtemperatuur

0 °C tot 60 °C



SOMFY ACTIVITES SA, 74300 CLUSES FRANCE verklaart hierbij als producent dat de motor die in deze instructies wordt beschreven en die zoals bedoeld wordt gebruikt volgens deze instructies, voldoet aan de wezenlijke vereisten van de toepasselijke Europese Richtlijnen, en met name van de Machinerichtlijn 2006/42/EG, en de Radiorichtlijn 2014/53/EU. De volledige EU-conformiteitsverklaring staat ter beschikking op de website www.somfy.com/ce. Philippe Geoffroy, Verantwoordelijke manager voor de typegoedkeuringen, handelend uit naam van de Directeur van de onderneming, Cluses, 07/2022.



Wij geven om ons milieu. Werp het apparaat niet weg met het huishoudelijk afval. Breng het naar een erkend inzamelpunt voor recycling.



Houd de batterijen en accu's gescheiden van ander afval en laat ze apart inzamelen door een gespecialiseerd bedrijf voor recycling.