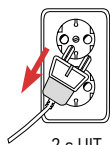
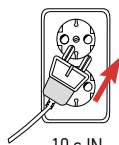


## Altus RTS, Orea RTS of Oximo RTS buismotor in de fabrieksstand zetten

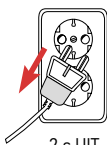
### 1 Dubbele spanningsonderbreking



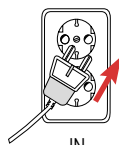
2 s UIT



10 s IN



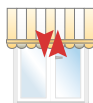
2 s UIT



IN

De motor moet één van onderstaande reacties geven

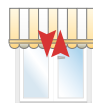
Reactie van het eindproduct als deze in het hoogste of laagste punt staat



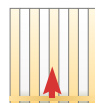
Korte beweging

of

Reactie van het eindproduct als deze **NIET** in het hoogste of laagste punt staat



of



5 s beweging omhoog of omlaag

### 2 Neem geprogrammeerde zender

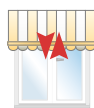


Achterkant Centralis RTS

of



Achterkant Telis RTS



Korte beweging

Na 5 s nogmaals een korte beweging



Korte beweging → OK

Indrukken en 10 sec. **vasthouden**. Product moet **2x kort op -en neer** gegaan zijn

### 3 Controle

Neem de net gebruikte RTS zender



Achterkant Smoove RTS

of



Achterkant Telis RTS



Geen beweging

of



Korte beweging

**Kort indrukken**

**GELUKT**  
De motor staat in de fabrieksstand

**NIET GELUKT**  
Begin weer bij stap 1